



Security Tech Germany

Secvest. Die Alarmanlage.

Aktiver Einbruchschutz, Videoverifikation und Steuerung per App



www.abus.com



Einbruch, Feuer, Wasser, Notfall Egal, was passiert – Secvest schützt



Umfassender Schutz vor alltäglichen Gefahren

Ein kurzer Moment der Unachtsamkeit, eine kleine Weile außer Haus, und schon kann es passieren: Einbrecher, die binnen weniger Sekunden durch ein Fenster ins Haus gelangen. Ein Kabelbrand, aus dem sich rasch ein gefährlicher Brandherd entwickelt. Oder ein Rohrbruch und der daraus resultierende Wasserschaden, der die gesamte Inneneinrichtung beschädigt.

Gefahren wie diese bedrohen täglich viele Menschen. ABUS hat für diese Fälle eine Funkalarmanlage entwickelt, die Einbrecher erst gar nicht ins Haus lässt und Sie vor Gefährdungen warnt, bevor es zu spät ist. Es ist der perfekte Rundum-Schutz in Verbindung mit einer einfachen Bedienung, der die Secvest zur erfolgreichsten ABUS Funkalarmanlage macht.



Einbruch

Heute passiert etwa jede zweite Minute ein Einbruch. Die Bedrohung durch organisierte Banden nimmt alljährlich zu. Nur professionelle Sicherheitstechnik schreckt Einbrecher ab.

Die Secvest alarmiert dank Mechatronik-Meldern, bevor der Täter eindringen kann. So schützen Sie Ihre Familie und Ihr Eigentum zuverlässig – nicht nur vor materiellen Schäden.



Feuer

Rund 80 % aller Brände mit Todesfolge ereignen sich in den eigenen vier Wänden. Allein im Privatbereich entstehen zudem jährlich Schäden in Milliardenhöhe.

Die in die Secvest integrierbaren Funk-Rauchmelder erkennen ein ausbrechendes Feuer frühzeitig und ermöglichen schnelles professionelles Eingreifen.



Wasser

Wasserschäden werden oft erst dann bemerkt, wenn es bereits zu spät ist. Teure Möbel und Erinnerungsstücke sind dann für immer verloren – und auch Nachbarn fordern Schadenersatz.

Die Funk-Wassermelder erkennen austretendes Wasser und melden die Gefahr einer drohenden Überschwemmung – oder die einer ungewollten Abtrocknung, z. B. im Aquarium.



Notfall

Unfälle, Notsituationen oder Überfälle überraschen nicht nur ältere und kranke Menschen, sondern auch Alleinstehende, die meist nicht schnell genug auf sich aufmerksam machen können.

Bereits ein Knopfdruck genügt: Mit den mobilen Funk-Notrufsendern oder den Notruftastern der Secvest schützen Sie sich aktiv und können jederzeit Hilfe rufen.

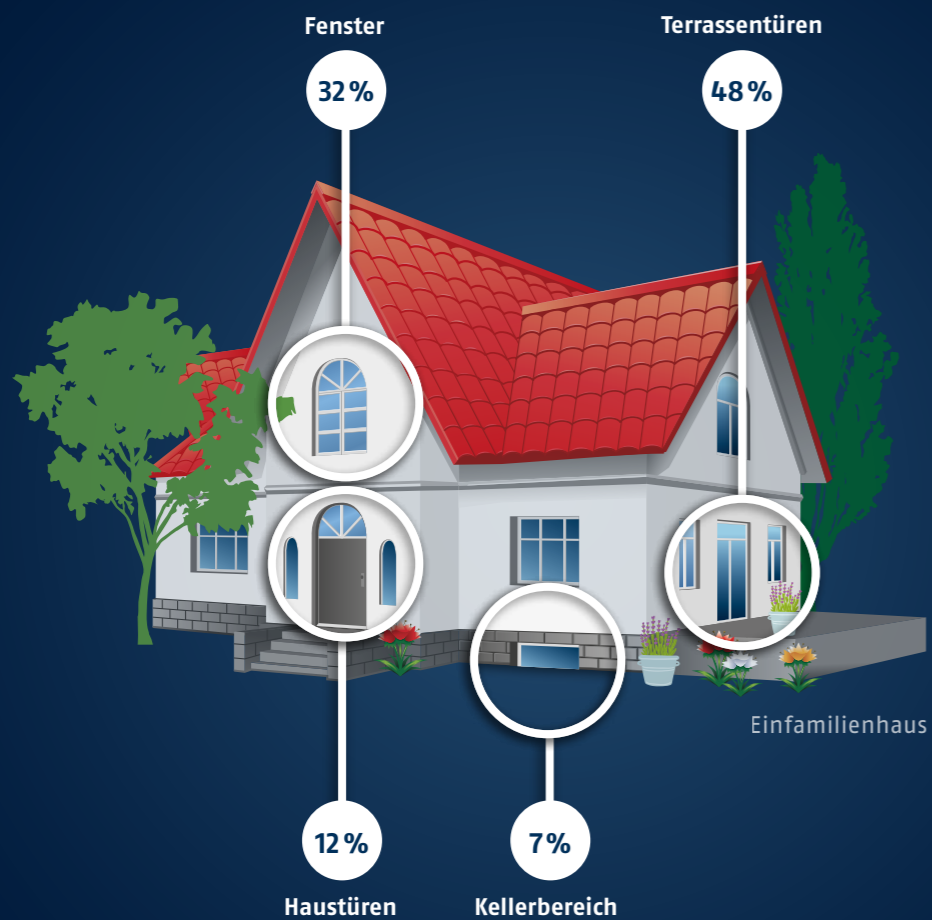
Haus- und Wohnungseinbrüche

Wie gelangt der Täter in das Objekt?

Wussten Sie, dass rund 80% der Einbrüche in Einfamilienhäuser über Fenster und Terrassentüren erfolgen?

Weder gekippt noch geschlossen stellen handelsübliche Fenster und Fenstertüren ein besonderes Hindernis dar. Denn diese können mit einem normalen Schraubendreher innerhalb weniger Sekunden aufgehebelt werden.

Doch auch Einbrüche über das Obergeschoss nehmen zu. Hier nutzen die Täter vorhandene Kletterhilfen wie Leitern oder Mülltonnen, um durch ein Fenster einzusteigen. Deshalb empfiehlt die Polizei, die erste Etage ebenso abzusichern wie das Erdgeschoss. Denn der Schutz gilt nicht nur der Einrichtung und Sachwerten, sondern vor allem den Personen im Haus.



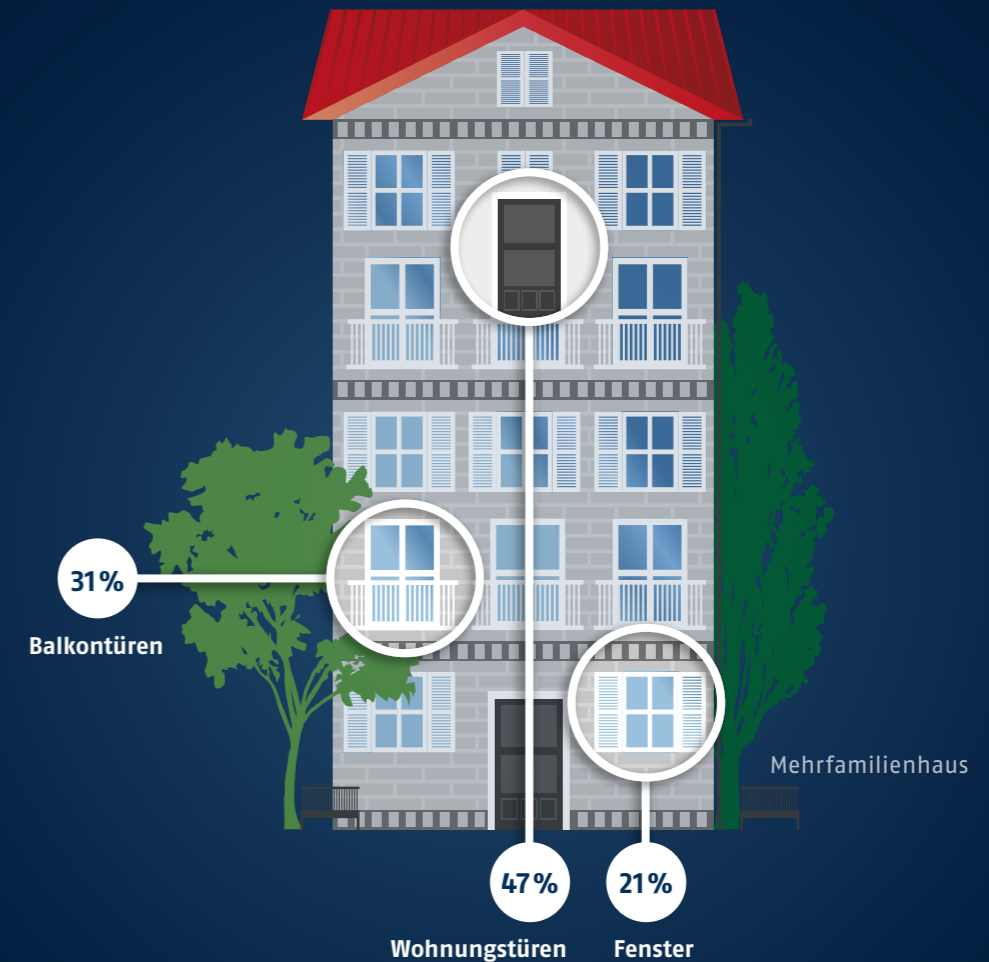
In den letzten zehn Jahren stieg die Zahl der Einbrüche in Deutschland um ganze 35% an.



In Österreich wurden 2013 rund 1.000 Einbrüche mehr registriert als noch im Jahr 2012. Das sind insgesamt mehr als 16.500.

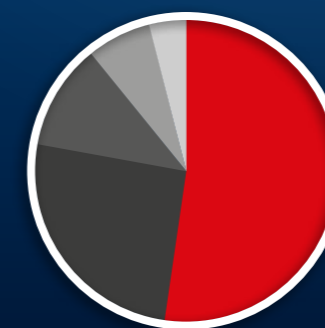


In Zürich und in Genf wird jährlich jede 27. Wohnung aufgebrochen. In Los Angeles ist es nur jede 171. Wohnung.



Wie überwinden Einbrecher Fenster und Terrassentüren in Einfamilienhäusern?

- 68,2% Aufhebeln
- 12,2% Glasbruch, Entriegeln des Fenstergriffs
- 8,6% Fenster gekippt
- 5,1% Fensterbohren
- 5,9% Sonstige Methoden, Fenster offen, Glasbruch (Durchstieg)



Wie überwinden Einbrecher Fenster und Wohnungs- bzw. Balkontüren in Mehrfamilienhäusern?

- 52,2% Aufhebeln
- 25,5% Fenster gekippt
- 11,3% Glasbruch, Entriegeln des Fenstergriffs
- 6,9% Fenster offen
- 4,0% Sonstige Methoden, Fensterbohren, Glasbruch (Durchstieg)

Secvest + Mechatronik

Die Alarmanlage, die Einbruch verhindert



Das Plus an Sicherheit von ABUS

Mit Mechatronik hat ABUS die weltweit einzigartige Verbindung von mechanischer Sicherheit und intelligenter Alarmerung geschaffen: denn die Fenster- und Türzusatzschlösser verbinden mechanischen Schutz mit elektronischer Detektion.

Stahlriegel und zuverlässiger Alarm gegen Aufhebelversuche:

Die soliden ineinandergreifenden Stahlriegel wirken bei Hebelversuchen an Fenster- und Türrahmen mit einem Druck von bis zu einer Tonne entgegen. Gleichzeitig erkennen die sensiblen Detektoren jeden gewaltsamen Versuch, Fenster oder Türen zu öffnen, und melden der Secvest Zentrale Alarm.

Verschlussüberwachung: Die Secvest lässt sich nur scharf schalten, wenn alle Fenster und Türen geschlossen sind. Die Statusanzeige am Display der Zentrale zeigt, welche Fenster oder Türen offen bzw. geschlossen sind. Das Risiko für Fehlalarme wird so auf ein Minimum reduziert.

- **Zuverlässige Überwachung auch ohne Aktivierung:** Die Secvest Funkalarmanlage detektiert Einbruchversuche selbst dann, wenn sie zuvor nicht aktiviert wurde.
- **Solider mechanischer Widerstand:** Die Tür- und Fenstersicherungen der Secvest leisten selbst bei massiven Aufhebelversuchen zuverlässig Widerstand.
- **Einfache Bedienung:** Der mechatronische Fenstergriff FO 400 E lässt sich mit nur einem Handgriff bedienen; indem man ihn einfach wie einen gewöhnlichen Fenstergriff schließt.
- **Einfache Erweiterung:** Die Secvest lässt sich bei Gebäudevergrößerungen jederzeit durch weitere Komponenten erweitern und kann bei einem Umzug einfach mitgenommen werden.



Seit einigen Jahren verschmelzen mechanische und elektronische Komponenten zu einzigartigen Mechatronik-Verbindungen, die es in dieser Kombination nur von ABUS gibt.



Die VdS Schadenverhütung GmbH ist ein unabhängiges Prüfinstitut. Viele Komponenten tragen das unabhängige Prüfsiegel VdS, für die Zentrale ist es bereits in Vorbereitung*.

So schön kann Sicherheit sein Design und Schutz in Perfektion



Die Melder der Secvest werden kabellos ohne großen Schmutz installiert und fügen sich dezent in Ihren Lebens- und Arbeitsbereich ein.

Funk-Steckdose
Im Alarmfall ermöglicht die Secvest Funk-Steckdose* unter anderem die automatische Steuerung von Licht.



Einfache mobile Kontrolle per App
Mit der Secvest App sehen Sie anhand von Live-Bildern immer und überall, ob zu Hause oder im Büro alles in Ordnung ist.



Aktivierung per PIN-Code oder Proximity-Chip
An bis zu acht Funk-Bedienteilen pro System können Sie die Zentrale aktivieren und deaktivieren: einfach per PIN-Code oder Proximity-Chip, flexibel im Gebäude.

Videoverifikation durch Kameraintegration
In die Secvest lassen sich mehrere Innenkameras einbinden, auf die Sie per App zugreifen können. So behalten Sie Ihr Zuhause auch dann im Blick, wenn Sie nicht daheim sind.

*nur erhältlich mit Stecker-Typ F

Behalten Sie die Kontrolle immer und überall



So einfach, so Secvest

Die Secvest Alarmzentrale kommuniziert über besonders sicheren bidirektionalen Funk. Der Vorteil: Die Zentrale erhält alle vier Minuten eine Statusrückmeldung jedes einzelnen Melders.

Für die Bedienung der Secvest steht Ihnen eine Vielzahl von Möglichkeiten zur Verfügung. Wählen Sie die für Sie einfachste aus: Die Aktivierung und Deaktivierung funktioniert via App auf dem Mobiltelefon, Fernbedienung, Knopfdruck, PIN-Code, Chipschlüssel, Schlüsseldrehung am Funkzylinder oder Zusatzschloss sowie klassisch über das Telefon.

In Form eines akustischen oder optischen Signals erhalten Sie immer eine sofortige Rückmeldung des Systems. So kennen Sie den jeweiligen Status der Anlage und das Täuschungsalarfrisiko wird auf ein Minimum reduziert.

1 Mobile Bedienung per App

Über die Secvest App können Sie die Zentrale komfortabel aktivieren und deaktivieren – jederzeit und von überall aus. Zudem können weitere Funktionen, wie etwa Licht, gesteuert werden. Neben der praktischen Snapshot-Funktion ist außerdem der weltweite Zugriff auf den Livestream der integrierten Kameras möglich. Die App gibt es für iOS und Android.

2 Bedienung per Knopfdruck

Aktivieren und deaktivieren Sie die Secvest einfach per Knopfdruck. Die Rückmeldung der Alarmzentrale und der aktuelle Systemstatus werden über die integrierten LEDs angezeigt. Die Funk-Fernbedienung steuert also nicht nur, sondern liefert Ihnen alle wichtigen Informationen über den Zustand des gesamten Systems.

3 Bedienung direkt an der Zentrale

Die sprachunterstützte Menüführung erleichtert die Bedienung der Secvest. Auf dem LCD-Display sehen Sie jederzeit, ob alle Zonen geschlossen sind. Per PIN-Code oder Chipschlüssel kann das gesamte System auch direkt an der Zentrale aktiviert und deaktiviert werden. Außerdem können Sie über die Notruftastenkombination einen sofortigen Alarm auslösen.

4 Verriegeln und überwachen in einem

Mit einer Schlüsselumdrehung sperrt der Secvest Key Ihre Haustür ab und aktiviert gleichzeitig Ihre Funkalarmanlage mit allen Meldern. Durch das Aufsperrn der Haustür wird die Zentrale automatisch wieder deaktiviert. Noch mehr Komfort bietet der CodeLoxx Schließzylinder von ABUS durch die berührungslose Aktivierung und Deaktivierung per Chip.

5 Berührungslose Bedienung

Aktivieren und deaktivieren Sie die Secvest praktisch im Vorbeigehen. Durch das Vorhalten des Chipschlüssels am Funk-Bedienteil können Sie ganz einfach scharf oder unscharf schalten. Ideal für Gewerbebetriebe und auch für Kinder oder ältere Menschen: „PIN-Code-Vergessen“ ausgeschlossen!

Technik, die überzeugt,
weil sie das Leben leichter macht



Einfach überall mehr Sicherheit

Mit der Secvest App für Android-Smartphones und iPhones haben Sie jederzeit und überall Gewissheit. Im Alarmfall sehen Sie per Live-Videostream, was den Alarm ausgelöst hat: Anhand der Alarmbilder verschaffen Sie sich sofort einen Überblick über das Geschehen und können dann entsprechend reagieren.

Im Ernstfall können Sie sofort Hilfe anfordern oder aber bei einem harmlosen Zwischenfall den Alarm abschalten. Damit sonst niemand Zugriff auf Ihr Alarm- und Videoüberwachungssystem hat, sind sowohl die Secvest Zentrale als auch die Überwachungskameras codesgeschützt.



① Schnelle Alarmquittierung

Nach einer Alarmbenachrichtigung können Sie mit Ihrer App auf die Live-Videobilder Ihrer Kameras zugreifen und den Alarm gegebenenfalls quittieren. Durch die verschlüsselte Verbindung in Kombination mit einer Benutzerauthentifizierung ist Ihre App sicher vor unbefugtem Zugriff.

② Live-Videoverifikation für unterwegs

Immer und überall beruhigende Sicherheit haben – mit der Secvest App sehen Sie anhand der Live-Videobilder, ob zu Hause alles in Ordnung ist. Die Bedienung ist komfortabel und durch Benutzernamen und Passwort gesichert.

Hier fühle ich mich sicher

Außenhautsicherung

- ① Funk-Fenstersicherung
- ② Funk-Fensterstangenschloss
- ③ Funk-Fenstergriff
- ④ Funk-Türzusatzschloss
- ⑤ Funk-Außenbewegungsmelder

Innenraumsicherung

- ⑥ Funk-Öffnungsmelder
- ⑦ Funk-Bewegungsmelder
- ⑧ Funk-Rauchmelder

Bedienung & Alarmierung

- ⑨ Funk-Alarmzentrale
- ⑩ Funk-Bedienteil
- ⑪ Funk-Infomodul
- ⑫ Funk-Außensirene



Für Ihr Eigenheim

Wertgegenstände und Erinnerungsstücke begleiten Sie ein Leben lang und sind Ausdruck Ihrer Individualität. Die Secvest Funkalarmanlage schützt, was Ihnen am Herzen liegt, und bringt Ihnen das gute Gefühl der Sicherheit nach Hause – ohne in Ihren Alltag einzugreifen, einfach und rund um die Uhr.

So viel Sicherheit, wie Sie brauchen

Realisieren Sie Ihr individuelles Sicherheitskonzept: von der Mietwohnung bis zum Einfamilienhaus oder im gewerblichen Betrieb – Ihre Secvest ist jederzeit erweiterbar! Sie ziehen um? Auch das ist kein Problem, denn die Secvest begleitet Sie.

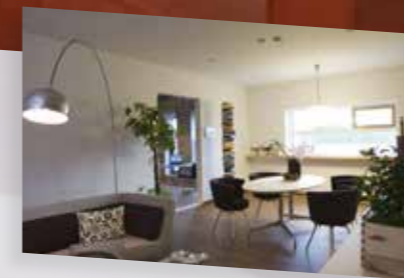
Passgenaue Sicherheit nach Ihren Bedürfnissen

Mit bis zu 48 Funkalarmzonen, vier verdrahteten Zonen, bis zu 50 Funk-Fernbedienungen sowie einer Vielzahl von Meldern und mechatronischen Produkten verfügt die Secvest über eine

maximale Ausbaufähigkeit, die Sie mit Ihrem Sicherheitsfachmann auf Ihre persönliche Wohnsituation und nach Ihren Ansprüchen abstimmen können.

Umziehen mit der Secvest

Durch ihre Flexibilität wird die Secvest zum aktiven Sicherheitsmanager für jedes Gebäude und jeden Bewohner. Alle Funkkomponenten können einfach, schnell und sauber abgebaut und in einem neuen Zuhause oder Firmengebäude wieder montiert werden.



Für Ihre Wohnung

Schützen Sie sich in Ihrer Mietwohnung vor Einbruch, Feuer oder Wasserschäden. Weil Sie gerade hier keine Kabel verlegen oder Schlitzlöcher klopfen können, ist das Funkalarmsystem Secvest die perfekte Lösung. Bei einem Umzug nehmen Sie die Anlage einfach mit und lassen sie in Ihrer neuen Wohnung installieren.



Für Ihr Geschäft

Der mechatronische Einbruchschutz der Secvest stellt für Täter ein kaum überwindbares Hindernis dar und alarmiert Sie bzw. einen Sicherheitsdienst schon beim ersten Aufhebelversuch. Bei einem Überfall während des laufenden Betriebs verständigen Sie mithilfe des Funk-Überfalltasters schnell und unauffällig Hilfe.



Für Ihr Unternehmen

Schützen Sie Unternehmenswerte vor Einbruch, Feuer oder Vandalismus. Von Ihrem Personal können Sie bis zu 50 Benutzer in die Secvest einlernen – gleichzeitig behalten Sie durch den Ereignisspeicher immer die Kontrolle über die Alarmbereiche Ihres Unternehmens, in dem die Secvest Ihr Sicherheitsmanager ist.

Außenhautsicherung – Schutz von Fenstern und Türen

Secvest Funk-Türzusatzschloss mit Innenzylinder



- Automatische Aktivierung und Deaktivierung der Alarmzentrale beim Sperren des Türzusatzschlosses
- Aktiver Einbruchschutz (detektiert bereits den Einbruchversuch)
- Mechanischer Einbruchschutz mit über einer Tonne Druckwiderstand
- Doppelhubriegel mit Außenschließzylinder und Drehknopf innen
- Für Türen mit DIN-links- und DIN-rechts-Anschlag geeignet

Secvest Funk-Türzusatzschloss mit Drehknopf



- Automatische Aktivierung und Deaktivierung der Alarmzentrale beim Sperren des Türzusatzschlosses
- Aktiver Einbruchschutz (detektiert bereits den Einbruchversuch)
- Mechanischer Einbruchschutz mit über einer Tonne Druckwiderstand
- Doppelhubriegel mit Außenschließzylinder und Drehknopf innen
- Für Türen mit DIN-Links- und DIN-Rechtsanschlag geeignet

Secvest Funk-Fenstergriffsicherung FO 400 E



- Mechanische Verriegelung der Sicherung und des Fensters über den Griff
- Aktiver Einbruchschutz (detektiert bereits den Einbruchversuch)
- Totalverriegelung mittels Druckzylinder
- Mechanische Sicherung durch verkrallende Stahlriegel mit über einer Tonne Druckwiderstand

Secvest Funk-Fenstersicherung FTS 96 E



- Aktiver Einbruchschutz (detektiert bereits den Einbruchversuch)
- Mechanische Sicherung durch verkrallende Stahlriegel
- Über eine Tonne Druckwiderstand
- Auf-/Zu-Position optisch erkennbar
- Gleichschließend: ein Schlüssel für alle Einheiten, unterschiedliche Schließvarianten verfügbar
- Mit Anschlussmöglichkeit für passiven Glasbruchmelder

Secvest Funk-Nachrüstset für FTS 96



- Verbindet mechanische mit elektronischer Sicherungstechnik
- Wandelt bestehende FTS 96 in Funk-Alarmmelder für die Secvest um
- Einfaches Nachrüsten
- Anschlussmöglichkeit für passiven Glasbruchmelder

Secvest Funk-Fensterstangenschloss FOS 550 E



- Aktiver Einbruchschutz (detektiert bereits den Einbruchversuch)
- Mit Verriegelungsautomatik (Fenster zu = Fenster gesichert)
- Zwei Verriegelungspunkte mit einem Druckwiderstand von über einer Tonne
- Geeignet für Fenster und Fenstertüren mit nach innen öffnenden Dreh- und Dreh-Kipp-Beschlägen

Secvest Funk-Fenstergriff FG 350 E



- Mehr Sicherheit durch Verschlussüberwachung
- Übermittelt zuverlässig den Zustand (offen oder geschlossen) des Fensters an die Alarmzentrale
- Einfache Installation durch Ersetzen des bestehenden Fenstergriffs



Secvest Funk-Außenbewegungsmelder

- Außenbewegungsmelder zur Perimeterüberwachung
- Dual-PIR-Element
- Erfassungsbereich bis zu 30 m
- Schutzklasse IP55



Secvest Funk-Öffnungsmelder

- Detektiert zuverlässig das Öffnen von Fenstern und Türen
- Anschlussmöglichkeit für weitere verdrahtete Melder
- Sabotageüberwachung



Secvest Mini-Funk-Öffnungsmelder

- Kompakte und diskrete Bauform
- Detektiert zuverlässig das Öffnen von Fenstern und Türen
- Sabotageüberwachung



Secvest Funk-Glasbruchmelder

- Akustisches Erkennen von Glasbruch
- Zur Überwachung von Glasflächen
- Möglicher Abstand zum Glas beträgt bis zu 9 m
- Keine Verdrahtung am Fenster nötig
- Unterscheidet zwischen zerspringenden Fensterscheiben und Trinkgläsern

Innenraumsicherung – Schutz des Wohnbereichs

PIR Netzwerkkamera



- HD 720p Auflösung: 1280 x 720 @ 25 fps
- Überwachungsmodus mit Videoverifikation
- Bewegungserkennung durch Passiv-Infrarot-Sensor mit RAS (Real Alarm Selection)
- Integrierte Weißlicht-LEDs, die bei Bewegungserkennung aktiviert werden
- Virtuelle Alarmein- und -ausgänge zur Kommunikation über Secvest

Secvest Funk-Bewegungsmelder



- Passiv-Infrarot-Bewegungsmelder für den Innenbereich
- Detektiert Wärmebewegungen
- 90°-Blickwinkel, ideal für die Eckinstallation
- Erfassungsbereich 15 m

Secvest Funk-Erschütterungsmelder



- Geeignet für die Überwachung von Wänden und Gegenständen, die nicht bewegt werden sollen
- Verschiedene Empfindlichkeitsstufen einstellbar

Secvest Funk-Rauchwarnmelder



- Optischer Rauchwarnmelder
- Reagiert auf feinste Rauchpartikel in der Luft
- Mit lautem, integriertem Piezo-Alarmgeber (mind. 85 dB(A) @ 3m)
- Mit Warnton bei schwacher Batterie und Meldung an die Zentrale
- EN-14604-konform

Secvest Funk-Wassermelder



- Geeignet für den Einsatz in Küche, Bad oder Keller
- Wasserdichter Fühler
- Invertierbar (detektiert Abtrocknung)

Secvest Funk-Notrufsender



- Zum schnellen Absetzen eines Notrufs (Pflege- oder Überfallnotruf bzw. medizinischer Notruf)
- Klein und handlich
- Befestigung am Arm, Gürtel oder um den Hals

Secvest Funk-Überfalltaster



- Komfortable Aufputzmontage
- Geeignet für die unauffällige und diskrete Alarmierung
- Sabotageüberwachung

Secvest Funk-Feuertaster



- Komfortable Aufputzmontage
- Geeignet für eine einfache und schnelle Alarmierung
- Sabotageüberwachung

Bedienung & Alarmierung – einfache Steuerung

Secvest Funkalarmanlage



- Videoverifikation mit bis zu 3 ABUS PIR Netzwerk Kameras
- Sprachwählgerät, Leitstellenprotokolle, auch IP-basiert und E-Mail-/bzw. SMS-Benachrichtigung
- Aktiver Einbruchschutz in Kombination mit mechatronischen Funk-Fenster-/Türzusatzsicherungen
- Bis zu 48 einzeln identifizierbare Funkmelder, 8 Bedienteile, 50 Fernbedienungen

Secvest Funk-Bedienteil



- Zum Aktivieren/Deaktivieren der Zentrale
- Integrierter Proximity-Chipschlüssel-Leser
- Schalten von Teilbereichen möglich
- Schalten von Ausgängen möglich
- Spannungsversorgung über Batterie und extern (12 V)
- LEDs zur Anzeige des aktuellen Systemstatus

Secvest Funk-Außensirene



- Lautstarker Kombi-Signalgeber
- Integrierte Wasserwaage für eine schnelle Installation
- Robustes Gehäuse
- 105 dB Schalldruck

Secvest Funk-Innensirene



- Zur akustischen Unterstützung von Zentrale und Funk-Außensirene
- Lautstarker Signalgeber (90dB(A)@1m)
- 12 V externe Spannungsversorgung für batterielosen Betrieb (optional)
- In die Secvest Funkalarmanlage können beliebig viele Innensirenen integriert werden

Secvest Key



- Ermöglicht das einfache Aktivieren/Deaktivieren der Secvest Alarmzentrale über das Schließen an der Haustür
- Akustische Statusrückmeldung
- ABUS Qualitätszylinder Wavy Line Pro mit patentierter Profilrippe und Sperrkugel
- In verschiedenen Längen erhältlich (Außenmaß/Innenmaß)
- Adaption von Knäufzylindern anderer Hersteller möglich

Secvest Funk-Fernbedienung



- Intuitive Fernbedienung mit benutzerfreundlichen Tastensymbolen
- Zur komfortablen Bedienung der Alarmzentrale
- Acht LEDs für Rückmeldung und Anzeige des aktuellen Systemstatus
- Bedienung mit den Tasten Aktivieren, Deaktivieren und Statusabfrage
- Frei programmierbare Taste zum Schalten von Ausgängen
- Manueller Überfallalarm möglich

Proximity Schlüssel



- Für die berührungslose Bedienung der Secvest
- Einfach vor die Zentrale oder das Bedienteil halten
- Mehrere Chipschlüssel für eine Alarmanlage

Secvest Funk-Schlüsselschalter



- Einfache Installation und Bedienung
- Robustes Gehäuse
- Kernziehschutz

Funk-Universalmodul



- Zur Reichweitenvergrößerung von Funkmeldern
- Repeaten von Secvest Komponenten
- Send-/Empfangsmodul mit vier Ausgängen
- Als Sirenenmodul nutzbar
- Unterstützt Perimeterwarnung, z. B. beim Einsatz von Außenbewegungsmeldern

Secvest Funk-Infomodul



- Informiert über den Zustand der Secvest
- Acht LED-Anzeigen
- Unterschiedliche Signal- und Alarmtöne
- Integrierter Piezo-Signalgeber

Secvest GSM-Modul



- Zur Sprach- und Datenverbindung
- Mit integrierter Antenne und Anschluss für eine weitere externe Antenne
- Redundante Übertragung bei PSTN-, Netzwerk- oder Stromausfall
- Ideal für Gebäude ohne Telefonanschluss (Ferienhäuser etc.)

Secvest Funk-Steckdose



- Ermöglicht das drahtlose Schalten von Verbrauchern (z. B. Licht) im Alarmfall
- Beliebig viele Steckdosen können auf 32 Funkgruppen verteilt werden
- Manuelle Schaltung an der Steckdose möglich
- Schuko-Stecker
- Integrierte Status-LED

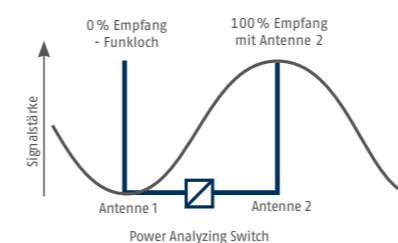
Nur eine fachgerechte Installation schafft Sicherheit und Vertrauen



Darauf können Sie sich verlassen

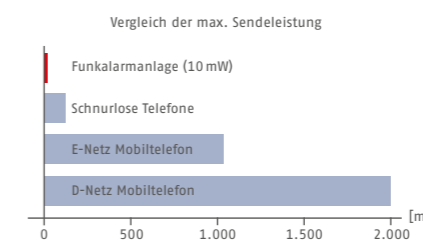
Der ABUS Partner in Ihrer Nähe berät Sie auf Wunsch vor Ort und beantwortet alle Ihre Fragen. Entscheiden Sie sich für den zuverlässigen Rundum-Schutz der Secvest Funkalarmanlage, sorgt der Experte für eine einwandfreie Installation und Inbetriebnahme, erklärt Ihnen die Funktion und Bedienung und wartet die Anlage ordnungsgemäß.

Einen ABUS Partner in Ihrer Nähe finden Sie auf www.abus.com unter „Händlersuche“. Unsere Fachpartner sind im Bereich Funkalarm geschult und verfügen über das nötige theoretische und praktische Know-how, um passgenaue Sicherheitslösungen mit Rücksicht auf die örtlichen Gegebenheiten zu realisieren.



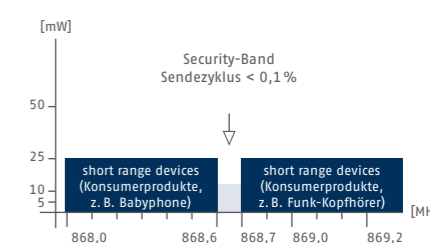
Sicherheit

Bei der speziellen Duplex-Antennen-Technologie werden zwei Antennen am Empfänger verwendet, um Interferenz-Effekte bei der Funkübertragung zu reduzieren. Durch diese Technologie können Funklöcher nahezu ausgeschlossen werden.



Funkemission

Durch die geringe Sendeleistung von maximal zehn Milliwatt beläuft sich die Funkemission der Secvest auf nur 0,5% der Leistung handelsüblicher Mobiltelefone und erlaubt so den bedenkenlosen Einsatz zu Hause oder im Betrieb.



868 MHz Security-Frequenz

Die Secvest arbeitet in einem für Sicherheitssysteme reservierten Frequenzband mit eigener Funkfrequenz. Störungen durch andere Funkanwendungen oder -überlagerungen können so nahezu ausgeschlossen werden.

Sieben gute Gründe für die Secvest



Vielfältige Bedienoptionen

Ob per Chipschlüssel, Code oder App: Die Secvest bietet höchste Flexibilität.



Hohe Meldervielfalt

Sicherheit vor Einbruch, Feuer, Wasser und im Notfall – ein umfangreiches Melderportfolio sorgt für Ihren Schutz.



Einzigartige ABUS Mechatronik

Durch die Verbindung von mechanischen Stahlriegeln und Alarm sind die mechatronischen Melder von ABUS doppelt sicher.



Die erfolgreichste Funkalarmanlage von ABUS

Die Secvest ist die wohl meistverkaufte Funkalarmanlage Deutschlands – und das hat gute Gründe: Mit 48 Funkzonen und hochwertigen Komponenten schützt die Secvest zuverlässig Personen und Sachwerte. Eine Wartung der Secvest Zentrale muss nur einmal jährlich vorgenommen werden.



Sauberer Einbau dank Funk

Alle Melder der Secvest kommunizieren über Funk – daher müssen bei ihrem Einbau keine Kabel verlegt werden und es gibt keinen Schmutz.



Enges Fachpartnernetz

Ein professioneller Einbau der Secvest gewährleistet die einwandfreie Funktion des Systems. Wenden Sie sich an einen ABUS Partner in Ihrer Nähe.



ABUS Qualität

Die Secvest Funkalarmanlage ist ein ABUS Markenprodukt. Alle Komponenten sind technisch ausgereift und sorgen in Kombination mit einer noch leistungsfähigeren Zentrale* für Ihren Schutz.

Pluspunkte für Ihre Sicherheit

- Die erfolgreichste Funkalarmanlage von ABUS, die aufgrund mechatronischer Intelligenz aktiv vor Einbruch schützt
- Rundum-Sicherheit vor Einbruch, Feuer, Wasserschäden, im medizinischen Notfall und bei Überfällen
- Zentrale mit integrierter Sirene, Notstromversorgung und Telefonwählgerät
- Vielfältige Bedienoptionen, z. B. per Chipschlüssel, Codeeingabe oder via App
- Hohe Meldervielfalt für umfassende Sicherheitsansprüche
- Einfacher und schmutzfreier Einbau der über Funk kommunizierenden Melder
- Professioneller Einbau durch einen ABUS Fachpartner in Ihrer Nähe



Weitere Informationen finden Sie unter www.abus.com/secvest

Ihr ABUS Fachhändler berät Sie gerne:



Paffrath GmbH
Wiesbadener Straße 77
65197 Wiesbaden-Dotzheim

Telefon: +49 (0)611 41101-0
info@paffrath-wiesbaden.de
www.paffrath-wiesbaden.de